



S 2010 MSL

Innentor zum Schutz von Personen und Maschinen

Die Anforderungen an Arbeitssicherheit und moderne Fertigungsprozesse steigen kontinuierlich. Wichtig sind zuverlässige Produktionsprozesse mit nur kurzen Stillstandzeiten, einfache und schnelle Zugänge für die Bedienung und Wartung der Fertigungsmaschinen und natürlich der Schutz der Mitarbeiter. Für diesen speziellen Einsatzbereich wurde unser S 2010 MSL entwickelt.



Das Tor ist mit Windklasse 1 nach DIN EN 12424 als Innentor geeignet.



Stabiles und transparentes Torblatt aus PVC (4 mm). Optional steht ein gewebeverstärkter PVC-Behang (3 mm) zur Verfügung.



Selbsttragende Seitenteile erleichtern die Montage der Toranlage an nahezu jedem Baukörper.



Das serienmäßige Lichtgitter erfüllt die Anforderungen gemäß DIN EN 13241 und sichert die Schließebene bis zu einer Höhe von 2500 mm ab.



Manuelle Notöffnung über Nothandkurbel zur Öffnung und Schließung im Standard enthalten.



Für eine höhere Behangstabilität sind Federstahlprofile in Behangtaschen sowie Doppelaufrollen als Windsicherung bereits im Standard enthalten.



Optional steht eine Antriebs- und Wellenverkleidung zur Verfügung.

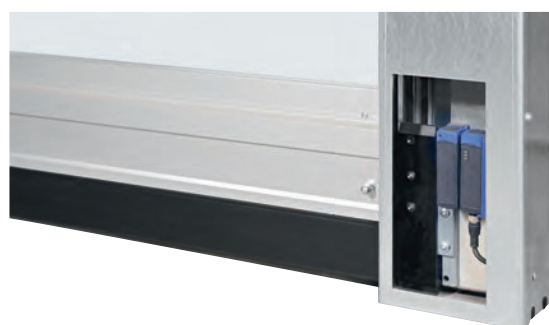


Neben der Standard-Ausführung transparent kann optional unter weiteren 3 Behangfarben gewählt werden.



Mechanische Festigkeit und funktionale Sicherheit.

Der TÜV zertifiziert dem S 2010 MSL die mechanische Festigkeit nach EN ISO 14120 und die funktionale Sicherheit nach DIN EN ISO 13849-1. Damit kann das Schnellauftor als bewegliche, trennende Schutteinrichtungen zwischen Maschine und Person eingesetzt werden.



Sicherheit serienmäßig bis Performance Level d.

Das S 2010 MSL verfügt neben den seuster-typischen Sicherheitselementen über zusätzliche Sensoren im unteren Bereich für eine gesicherte Rückmeldung an die Maschinensteuerung. Die von uns eingesetzten Sensoren verfügen über das maximale Performance Level.

Mechanische Festigkeit und funktionale Sicherheit.

Durch seine hohe Transparenz erlaubt das Torblatt eine maximale Durchsicht. So kann jederzeit über die komplette Öffnungsgröße, auch bei geschlossenem Torblatt, die Gegenseite im Blick behalten werden. Je nach Einbaustelle fördert das transparente Torblatt den natürlichen Lichteinfall und sorgt so für eine weitere Erhöhung der Betriebssicherheit.



Größenbereich

Breite (LDB) max. 4000 mm
Höhe (LDH) max. 4000 mm

Geschwindigkeit






mit FU-Steuerung BK 150 FUE-1 (bis 95 kg Torgewicht)
mit FU-Steuerung AK 500 FUE-1 (ab 95 kg Torgewicht)
Öffnen max. 1,5 m/s
Schließen max. 0,8 m/s

Widerstand gegen Windlast (EN 12424)




Klasse 1 max. 88 km/h

Behang, transparent Federstahlwindsicherung
Stärke 4,0 mm
Gewebestärke 2,4 mm

Farben Windsicherungsstreifen

 RAL 1018 Zinkgelb
 RAL 2004 Reinorange
 RAL 3002 Karminrot
 RAL 5010 Enzianblau
 RAL 7038 Achatgrau

Behangfarben

Optional
 RAL 2004 Reinorange
 RAL 5010 Enzianblau
 RAL 7038 Achatgrau

Notöffnung

Standard Nothandkurbel
Optional automatische Toröffnung über USV bei Stromausfall (BK 150 FUE H USV, 230 V, bis 95 kg)
Nothandkette