



# S 2020 SEL

## SoftEdge für den Außenbereich

Das Außen- und Innentor S 2020 SEL ist prädestiniert für hochfrequentierte Transportwege. Es verfügt mit seinem extra robusten Soft-Edge-Profil und der Anti-Crash-Funktion über Schutzmechanismen, durch die alltägliche Anfahrtschäden, etwa durch Gabelstapler, gemeinhin folgenlos bleiben oder gänzlich vermieden werden.

Sog- und Windlasten sind dank der Federstahlwindsicherung kein Problem. Optional erhalten Sie das S 2020 SEL auch mit Aluminium-Bodenprofil.



Durch die Windlastklasse 3 nach DIN EN 12424 ist das Tor als Innen- und Außentor geeignet.



Leichtes und widerstandsfähiges Torblatt aus gewebeverstärktem PVC (1,5 mm). Auf Wunsch steht kostenfrei ein transparentes Sichtfenster zur Verfügung.



Selbsttragende Seitenteile erleichtern die Montage der Toranlage an nahezu jedem Baukörper.



Das serienmäßige Lichtgitter erfüllt die Anforderungen gemäß DIN EN 13241 und sichert die Schließebene bis zu einer Höhe von 2500 mm ab.



Manuelle Notöffnung über Nothandkurbel zur Öffnung und Schließung im Standard enthalten.



Für eine höhere Behangstabilität sind Federstahlprofile in Behangtaschen sowie Doppelaufrollen als Windsicherung bereits im Standard enthalten.



Optional steht eine Antriebs- und Wellenverkleidung zur Verfügung.

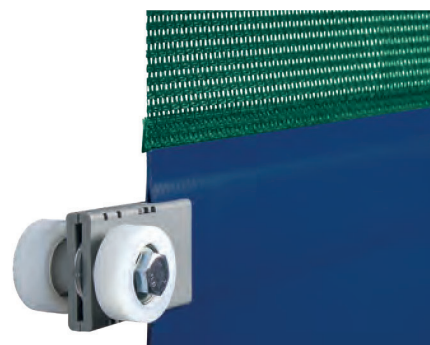


Neben den Standard-Behangfarben kann optional unter weiteren 5 Vorzugsfarben gewählt werden; Sonderfarben auf Anfrage.



## In Windeseile und bei Wind heile.

Mit einer Öffnungsgeschwindigkeit von 2,0 m/s und einem Widerstand gegen Windlast der Klasse 3, können auch extreme Witterungsverhältnisse dem S 2020 SEL kaum etwas anhaben: Federstahlwindsicherung sorgt für maximale Stabilität auch bei extremen Witterungsverhältnissen. Zudem gewährleisten die Doppelaufrollen einen besonders geräuscharmen Torlauf.



## Behangspannung durch Zugmechanismus.

Der Zugmechanismus sorgt dafür, dass der Behang unabhängig von der Position stets gespannt ist und so im Außenbereich der Windbelastung bis Klasse 3 (DIN EN 12424) standhält.

## Optional mit Austauschsektion.

Bei jedem Crash kann der Bereich über dem SoftEdge-Bodenprofil in Mitleidenschaft gezogen werden. Aufwendige Reparaturen können hier die Folge sein. Die optional verfügbare, 300 mm hohe Austauschsektion befindet sich direkt oberhalb des Bodenprofils und hilft, diese Reparaturen zu vermeiden. Im Schadensfall ist dann nur diese Sektion zu tauschen. Das reduziert Materialkosten und Reparaturzeit.



### Größenbereich

Breite (LDB) max.	5000 mm
Höhe (LDH) max.	6000 mm

### Geschwindigkeit mit serienmäßiger FU-Steuerung BK 150 FUE-1

Öffnen max.	2,0 m/s*
Schließen max.	0,8 m/s
*Optional	3,0 m/s mit 3-phasige Steuerung AK 500 FUE-1

### Widerstand gegen Windlast (EN 12424)

Klasse 3

<b>Behang</b>	Federstahlwindsicherung mit seitlichen Doppelaufrollen und Zugmechanismus
Gewebestärke	1,5 mm
Sichtfeldstärke	2,0 mm

### Behangfarben

	RAL 1018 Zinkgelb
	RAL 2004 Reinorange
	RAL 3002 Karminrot
	RAL 5010 Enzianblau
	RAL 7038 Achatgrau

Optional

### Vorzugsfarben

	RAL 6024 Verkehrsgrün
	RAL 7012 Basaltgrau
	RAL 7016 Anthrazitgrau
	RAL 7022 Umbragrau
	RAL 7024 Graphitgrau

Insektenschutz (anstelle des Sichtfeldes)

### Notöffnung

Standard  
Optional

Nothandkurbel  
automatische Toröffnung über USV  
bei Stromausfall  
Nothandkette